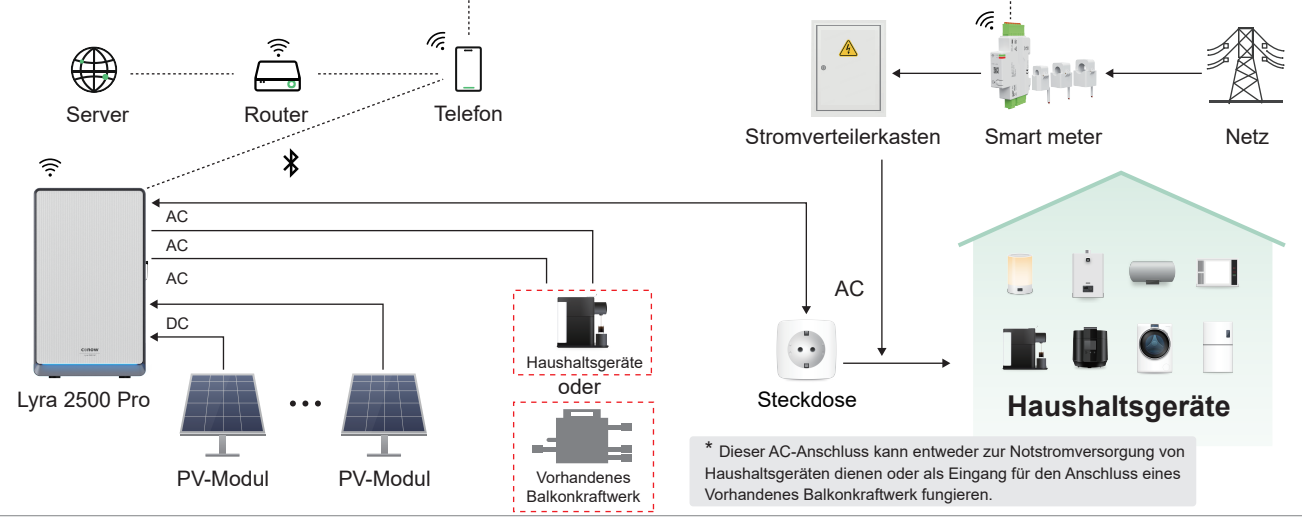
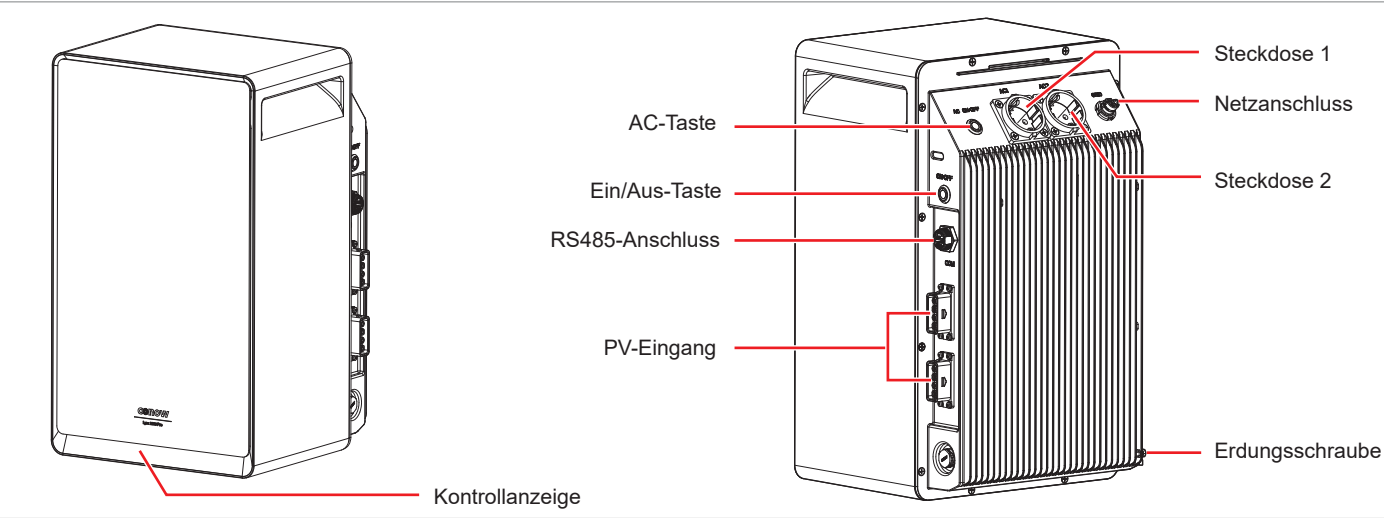




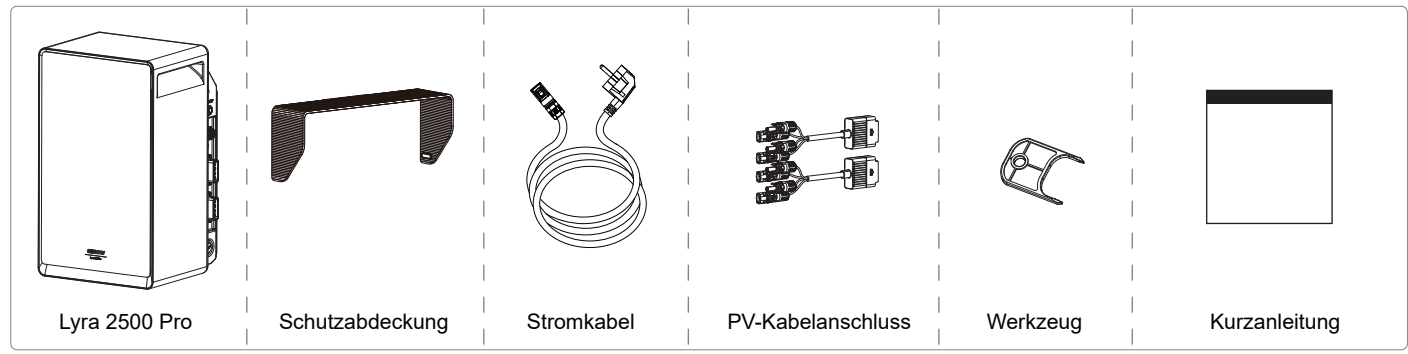
Netzwerk-Diagramm



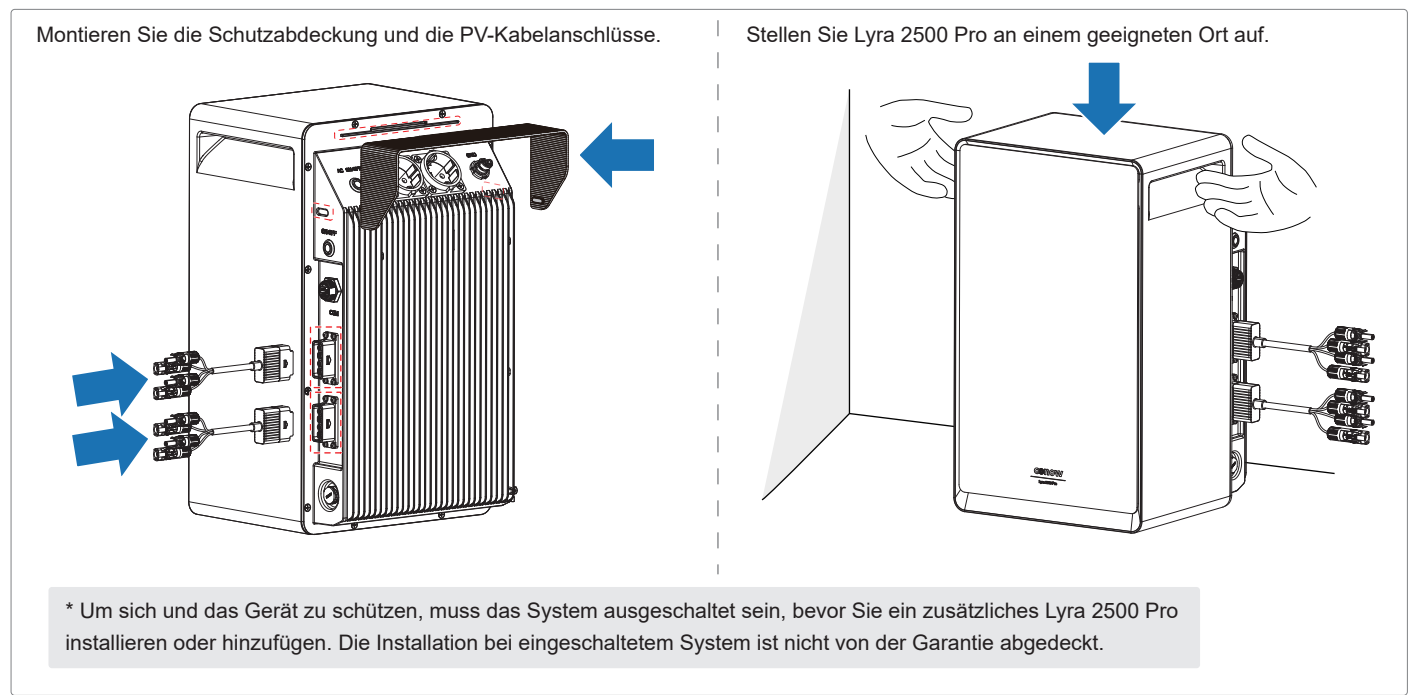
1. Übersicht



2. Lieferumfang

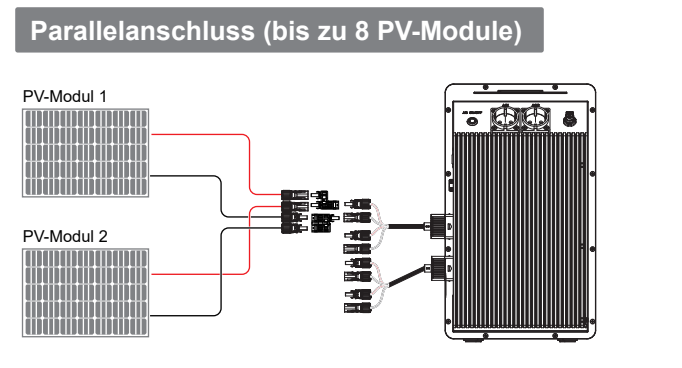
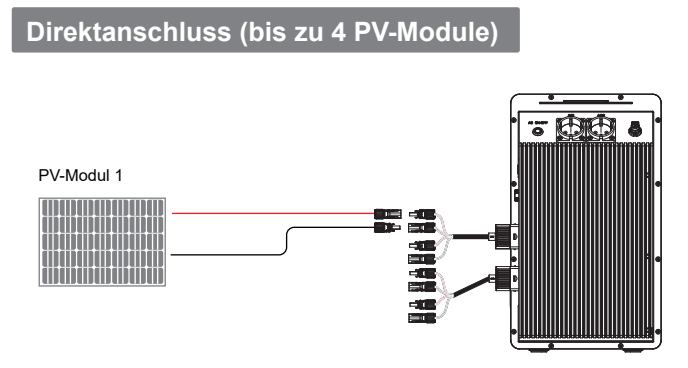
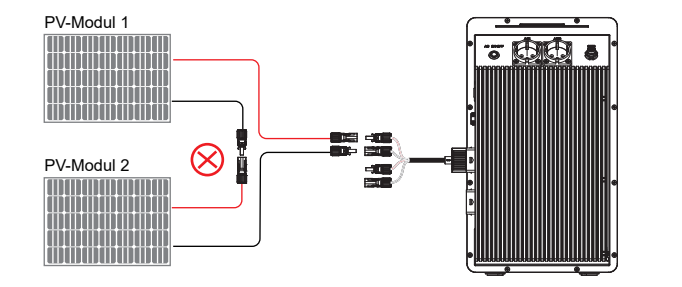
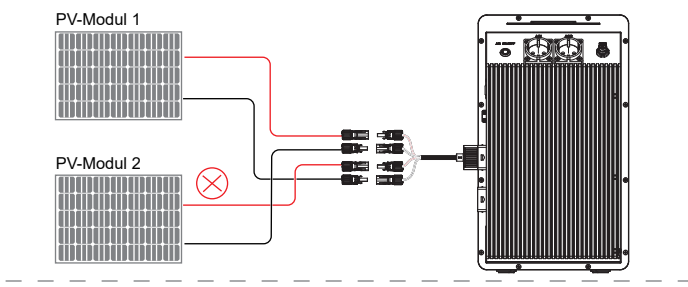


3. Installation

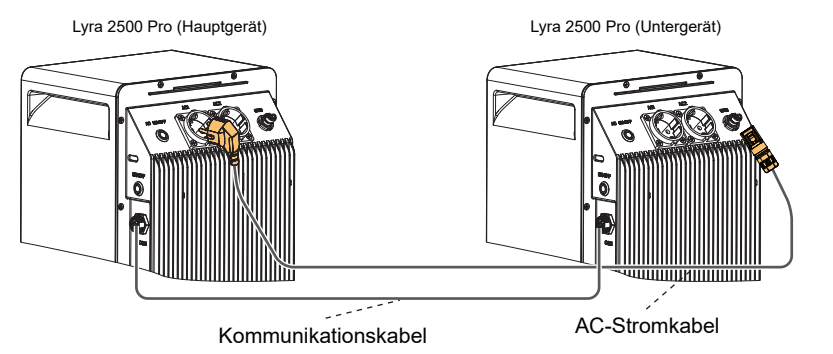


- Achten Sie darauf, dass nicht verwendete PV-Eingänge mit wasserdichten Kappen verschlossen sind.
- Schließen Sie nicht denselben Satz von Photovoltaik (PV)-Steckverbindern an unterschiedlichen PV-Eingängen an. Schließen Sie beispielsweise nicht den positiven Steckverbinder von PV1 am Eingang von PV2 an.

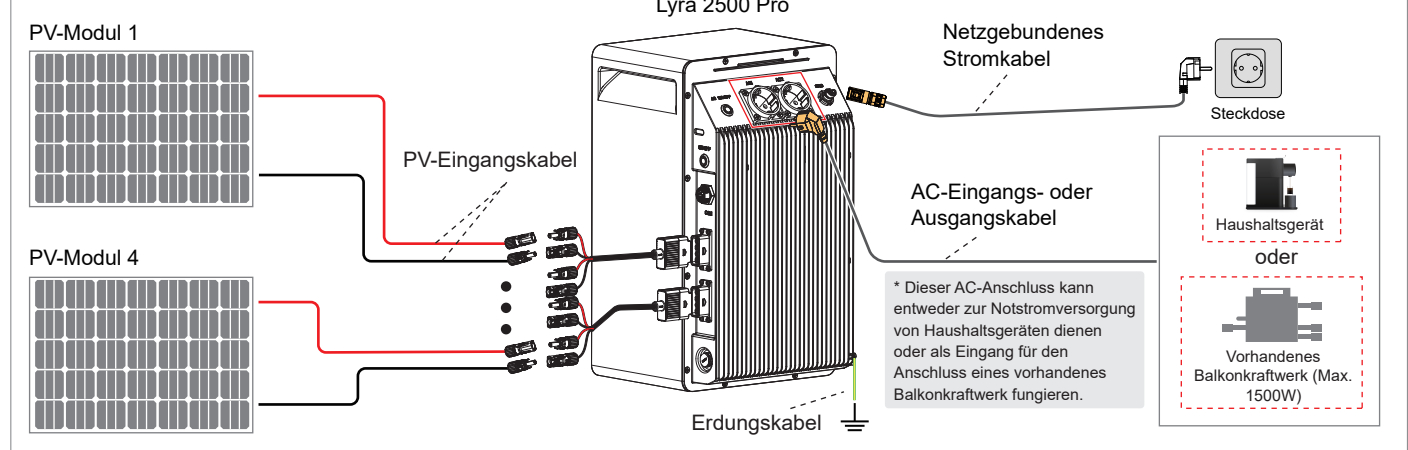
Schließen Sie niemals zwei oder mehr Module in Reihe an, da dies dazu führt, dass die Eingangsspannung 60 V überschreitet und das System beschädigt wird.



* Wenn zwei Geräte zusammen verwendet werden, beträgt die maximale Gesamtausgangsleistung 2400 W. Das System passt die Ausgangsleistung des Geräts automatisch an die Leistung der angeschlossenen Verbraucher an.
Hinweis: Die Gesamtleistungsaufnahme aller AC-Ausgänge an beiden Geräten darf 2400 W nicht überschreiten.



Anschlussdiagramm



4. Inbetriebnahme

App herunterladen

- Scannen Sie den QR-Code oder suchen Sie „CONOW ECO“ im Google Play Store oder Apple App Store. Nach dem Herunterladen registrieren Sie sich bitte und melden sich bei der App an.
 - Scannen Sie den QR-Code auf dem Gerät, um die App herunterzuladen.
- * Wenn Sie bereits die „SmartLife“ oder „Tuya“ App heruntergeladen haben, können Sie Ihre bisherige App direkt verwenden, da deren Bedienung mit der von CONOW ECO identisch ist.



Gerätenetzwerk konfigurieren

- Drücken Sie die Ein/Aus-Taste, um das Gerät einzuschalten (die LED-Anzeige leuchtet, und die Ein/Aus-Taste blinkt).
- Halten Sie die AC-Taste für 1 Sekunde gedrückt, um die Bypass-Funktion zu aktivieren (die Taste leuchtet).
- Überprüfen Sie die LED zur Bestätigung, dass sich das Gerät im Kopplungsmodus befindet (die Ein/Aus-Taste blinkt).
- Scannen Sie den QR-Code, um das elektronische Benutzerhandbuch anzuzeigen, und folgen Sie der Anleitung zum Hinzufügen von Geräten und Konfigurieren von Einstellungen.
- Nachdem Sie das Gerät hinzugefügt haben, können Sie das elektronische Benutzerhandbuch auf der Geräteseite aufrufen.

